

## ¡SALUDOS!

El 2003 hemos tenido un año muy ocupado y con varios proyectos con resultados muy favorables. Hemos tenido la oportunidad de crecer significativamente con la menor cantidad de grupos de campo posible para mantener el mismo nivel de calidad en nuestros estudios al cual nuestros clientes y amigos están acostumbrados. Como muchos saben, preferimos involucrarnos en una menor cantidad de proyectos simultáneos para poder así garantizar un alto nivel de calidad y profesionalismo en nuestros resultados.

Con esta mentalidad, y con el afán de mantenernos con lo último en tecnología y software, estamos presentando desde Setiembre del 2003 nuestros resultados en imágenes interactivas en tres dimensiones utilizando software de visualización de gran categoría. Estamos muy satisfechos de ser los primeros geofísicos en el Perú en utilizar este tipo de visualización, con lo que le ofrecemos a nuestros clientes una mejor utilización de nuestros resultados.

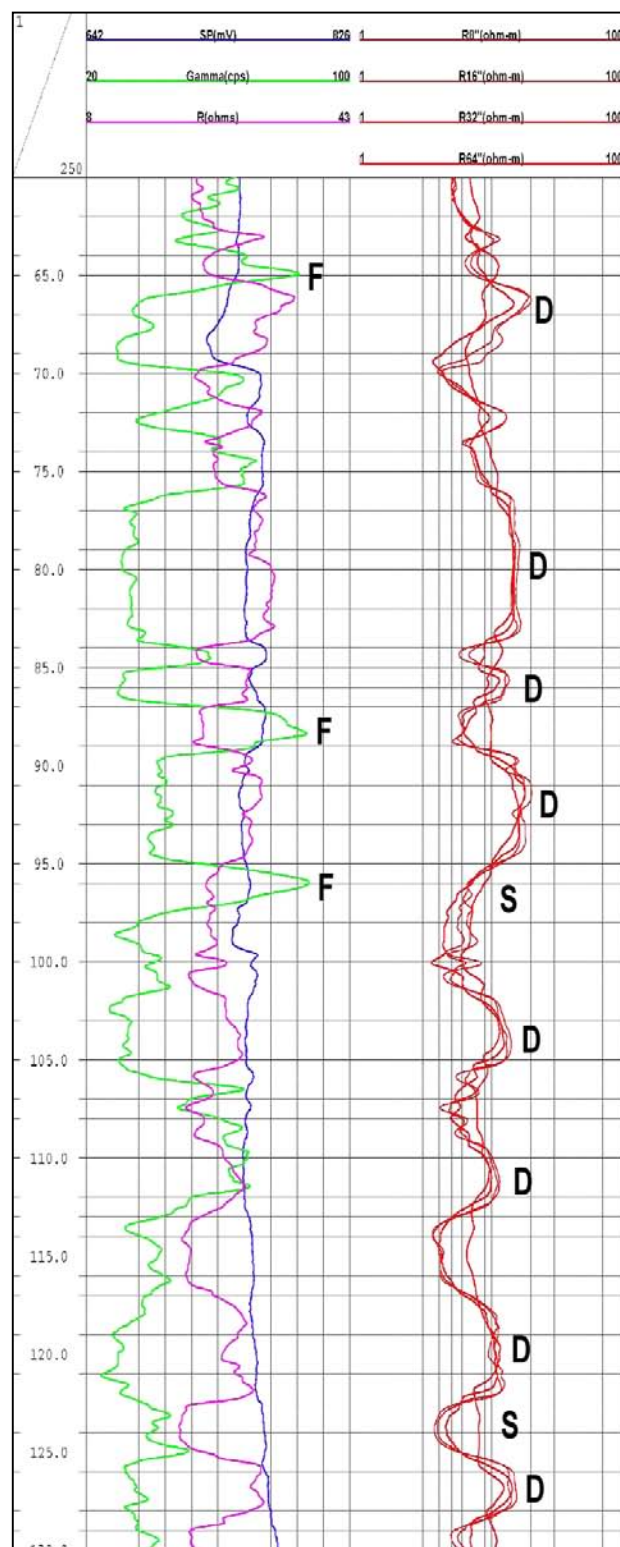
## DIAGRAFÍAS DE POZOS

En 1967 introdujimos por primera vez en el Perú las diagráfias eléctricas y de rayos gamma en pozos de agua. Desde entonces estos métodos han tenido grandes mejoras en sus instrumentos y en el manejo de la información generada. Las aplicaciones de estos métodos están principalmente limitadas a las herramientas o sondas con que se cuentan al momento que se requieren, siendo su principal objetivo el obtener información detallada aprovechando perforaciones existentes. Entre los métodos disponibles están los eléctricos (SP-Resistividades-IP), Electromagnéticos, Sísmicos, Ópticos y de Radiación.

En la actualidad contamos con un equipo de diagráfias Mount Sopris MGX-II con winche de 500m y una sonda polieléctrica-gamma, que permite obtener 9 registros simultáneos (Radiación Natural Gamma, Potencial Espontáneo, Resistencia, Resistividades Normales de 8-16-32-64 pulgadas, Temperatura y Resistividad del fluido del pozo). Para este instrumento existe una gran variedad de sondas en alquiler. El procesamiento de datos lo hacemos con Wellcad.

## RESULTADOS

La imagen que mostramos a continuación es el resultado parcial de una diagráfia obtenida en Piura. Las curvas mostradas son radiación natural gamma (verde), potencial espontáneo (azul), resistencia (magenta) y las cuatro resistividades normales (rojo). La interpretación de la columna terciaria sedimentaria de este pozo está dada en tres grupos: D (arena porosa con posibilidades de saturación de agua dulce), S (saturación de agua salobre) y F (fosfatos). Con esta información se sugirió la instalación de filtros en las zonas interpretadas como permeables (A), a excepción de aquellas que contenían respuestas altas de radiación natural gamma por fosfatos (F). Este registro tiene una resolución de un juego de lecturas por cada centímetro.



Hasta la próxima...